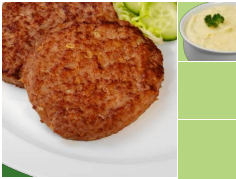


Speiseplan OGS Dreeker Heide 10.11. - 14.11.

Menü

10.11.



Rinderhacksteak G, G1, Ei
Kartoffelpüree M, Me, La
Krautsalat



11.11.



Vegetarische Bolognese G, G1, S
Vollkorn-Pennenudeln G, G1
Gurke

12.11.



Vegetarische Linsensuppe S
Brötchen G, G1
Salat

13.11.



Bunt Gemüse "naturell"
Fische in Knusperpanade aus
feinzerkleinertem Alaska-Seelachs (aus
nachhaltiger Fischwirtschaft) (geformt) G, G1, (Ei),
Fi, (M), (Me), (La), (Sn)
Langkornreis
Sauce à la Hollandaise G, G1, M, Me, La, S



14.11.



Pizza-Schmitte "Margherita" G, G1, (Fi), M,
Me, La



Speiseplan OGS Dreeker Heide 10.11. - 14.11.

Allergeninformationen

Menü

10.11.	32040Rinderhacksteak Enthält: Gluten , Weizen , Eier
	23802Kartoffelpüree Enthält: Milch , Milcheiweiß , Laktose
	KA00009Krautsalat Enthält: keine Allergene gemäß LMIV
11.11.	23577Vegetarische Bolognese Enthält: Gluten , Weizen , Sellerie
	32849Vollkorn-Pennennudeln Enthält: Gluten , Weizen
	KA00007Gurke Enthält: keine Allergene gemäß LMIV
12.11.	23611Vegetarische Linsensuppe Enthält: Sellerie
	89121Brötchen Enthält: Gluten , Weizen
	KA00013Salat Enthält: keine Allergene gemäß LMIV
13.11.	32779Buntes Gemüse "naturell" Enthält: keine Allergene gemäß LMIV
	56484Fische in Knusperpanade aus feinzerkleinertem Alaska-Seelachs (aus nachhaltiger Fischwirtschaft) (geformt) Enthält: Gluten , Weizen , (Eier) , Fisch , (Milch) , (Milcheiweiß) , (Laktose) , (Senf)
	32834Langkornreis Enthält: keine Allergene gemäß LMIV
	32577Sauce à la Hollandaise Enthält: Gluten , Weizen , Milch , Milcheiweiß , Laktose , Sellerie
14.11.	56704Pizza-Schnitte "Margherita" Enthält: Gluten , Weizen , (Fisch) , Milch , Milcheiweiß , Laktose

Änderungen vorbehalten. Artikel mit Sternchen (*) enthalten keine Angaben auf dem Speiseplan. Die Informationen liegen zur Einsicht in der Küche vor.

Legende



mit Alkohol



mit Zutaten vom Fisch



mit Zutaten vom Geflügel



mit Zutaten vom Rind



mit Zutaten vom Schwein



vegetarisch



vegan

- 01 Farbstoff
- 02 Konservierungsmittel
- 03 Antioxidationsmittel
- 04 Geschmacksverstärker
- 06 geschwärzt
- 07 gewachst
- 08 Phosphat
- 09 Süßungsmittel(n)
- 10 Zucker(n) und Süßungsmittel(n)
- 11 enth. eine Phenylalaninquelle
- 12 kann bei übermäßigem Verzehr abführend wirken
- 19 koffeinhaltig
- 20 Nitritpökelsalz

- E Erdnüsse
- Ei Eier
- Fi Fisch
- G Gluten
- G1 Weizen
- G2 Roggen
- G3 Gerste
- G4 Hafer
- G5 Dinkel-Weizen
- G6 Khorasan-Weizen
- K Krebstiere
- La Laktose
- Lp Lupinen
- M Milch
- Me Milcheiweiß
- S Sellerie
- Sb Soja
- Sd Schwefeldioxid und Sulfite (>10 mg/kg oder 10 mg/l)
- Se Sesam
- Sf Schalenfrüchte
- Sf1 Mandeln
- Sf2 Haselnüsse
- Sf3 Walnüsse
- Sf4 Kaschunüsse
- Sf5 Pecannüsse
- Sf6 Paranüsse
- Sf7 Pistazien
- Sf8 Macadamia-/Queenslandnüsse
- Sn Senf
- W Weichtiere
- () Kann Spuren enthalten von...